

新緑と光があふれるまち 水戸市藤が原

絶賛好評分譲中!

# 水戸ニュータウン

Mito New Town

念願の  
マイホームが  
お手頃価格で  
持てるね〜♪

二人でゆっくり暮らそうか

おすすめ  
ポイント!

水戸市街地、  
那珂市まで  
車で約10分!

広々とした  
土地なのに  
お手頃価格!

南道路なので  
日当たり良好!

小学校までは  
路線バスが  
運行している  
ので安心!

分譲地価格表

区画	土地面積	価格	坪単価	建築条件
A (8-2)	377.26㎡ (114.12坪)	5,135,400円	4.5万円	あり
B (19-1)	425.42㎡ (128.68坪)	6,434,000円	5.0万円	あり
C (19-10)	425.58㎡ (128.73坪)	6,436,500円	5.0万円	あり

**物件概要**  
●団地名/水戸ニュータウン●所在地/水戸市藤が原3丁目8-2,19-1,19-10●種別/売地3区画●権利/所有権●地目/宅地●現況/宅地●地積377.26㎡(114.12坪)~425.58㎡(128.73坪)●都市計画/市街化区域●用途地域/第一種低層住居専用地域●建ぺい率・容積率/50%・100%●設備/電気・東京電力、ガス:集中プロパン、水道:公営水道(敷地内引込済・別途加入金要)、排水:公共下水●学区/水戸市立飯富小学校、水戸市立飯富中学校●取引状態/売主●手数料/売主につき不要●価格/A ¥5,135,400、B ¥6,434,000、C ¥6,436,500●建築条件/あり(土地契約後、3ヶ月以内に当社との建築契約締結)●有効期限/平成27年8月末日



お問い合わせ・お申込みは

Tel.029-248-5358

<http://www.cosmo-style.jp>

**コスモ総合建設株式会社**  
COSMO スリーアイホーム 〒310-0842 水戸市けやき台2丁目13-2

コスモ総合建設 検索

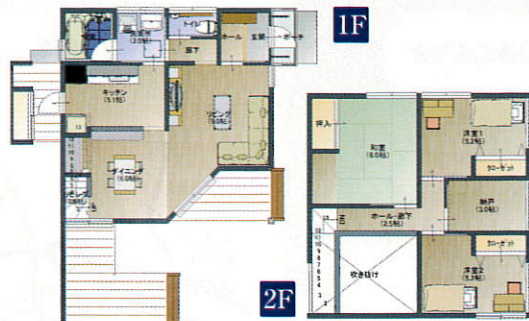
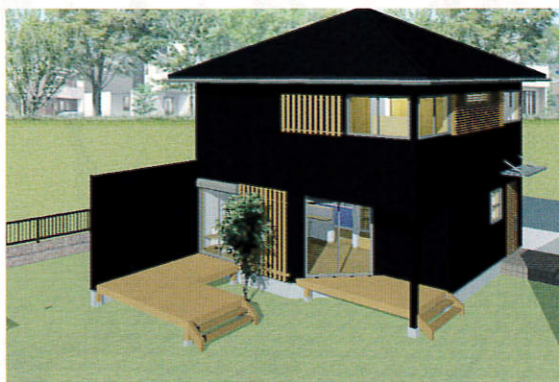
特定建設業:知事許可(特-24)第21838号 一級建築士事務所:知事登録 第A1948号  
宅地建物取引業:知事許可(6)第5027号

Mito NewTown

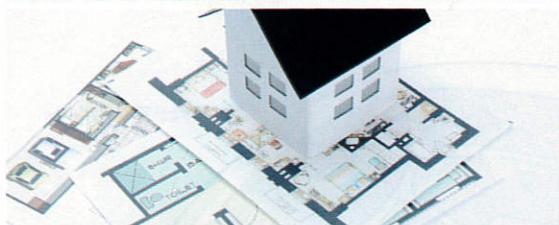
# 広々とした土地でゆったりとした暮らしを...

## おすすめ施工プラン

リビング・ダイニングから続く広いウッドデッキと大きな吹き抜けが、開放的な生活空間を演出



1階床面積 51.3㎡(15.52坪) 2階床面積 45.5㎡(13.76坪)  
 延べ床面積 96.8㎡(29.28坪) ※ポーチ・濡れ縁・外物置・吹き抜けは含みません。



## 施工実績一例 ~お客様のご要望に合わせた住宅をお造りします~



## 安心・安全な工法



入念な地盤調査と基礎堅め



家づくりの前に入念な地盤調査を行い、地層の構成や固さを測定しています。また、基礎部分のコンクリートに鉄筋を縦横に入れ、建物を支えると同時に、地震の力をバランスよく分散します。

接合金具で構造を強化

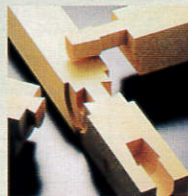


地震の際、力がかかりやすい柱と梁、柱と基礎などの接合部は、接合金具を連結させて構造を強化しています。

横揺れに強い剛床構造



床の構造には、梁の上に厚さ24mmの構造合板と接着剤で密着させた「剛床」を採用しています。水平加重を点はなく、「面」で受け止め、横揺れの力を分散させる強固な構造を実現します。



耐震性能最高等級の信頼性、耐震等級「3」とは...

品確法に基づく最高等級で「極めてまれに(数百年に一度)発生する地震の力の1.5倍に対して倒壊・崩壊しない」程度とされています。阪神淡路大震災(震度6~7に相当)の1.5倍の地震に耐える高い耐久性を備えているといえます。



住まいの耐久性は床下から

外壁内側に通気層を設ける通気層工法、床下換気基礎全周換気工法など、徹底した換気・防湿対策を行います。

建てるなら  
今が  
チャンス!

※2015年4月現在の情報です。  
 ※詳しくはお問い合わせください。

住宅ローンは**超低金利!**

2015年4月 **1.54%**

※住宅ローン「フラット35」、返済期間が21~35年の場合  
 さらに、フラット35Sの金利優遇幅が0.3%から0.6%へ

省エネ  
住宅ポイント

最大30万  
ポイントを発行

住宅ローン減税

最大控除額  
500万円

すまい給付金

最大給付額  
30万円

住宅資金贈与の  
非課税枠拡大!

最大非課税枠  
1,500万円